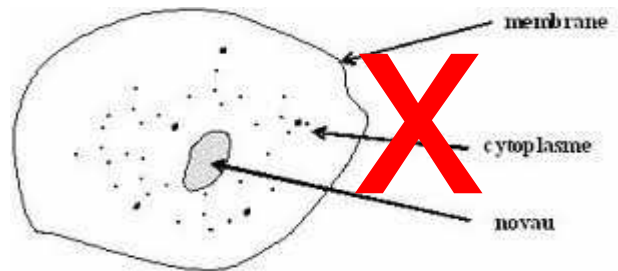
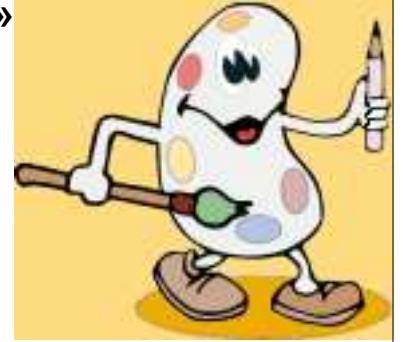


Fiche « Dessin » - objectif : montrer « la réalité »

- * Tout faire au crayon
- * Travailler avec soin (faire des traits nets **entièrement à la main levée**)
- * Bien observer
- * Respecter les proportions
- * Ne rien inventer (choisir les traits les plus importants)
- * Bien utiliser la place disponible
- * Légender dans la marge (flèches horizontales à la règle : pas comme ici **X** !!!)
- * Ne pas oublier le titre ... et ne pas faire de faute !



« Dessin »

« Photo »

« Schéma »

Fiche « Schéma » - objectif :

montrer clairement (simplifier)

- * Tout faire au crayon
- * Travailler avec soin (utiliser des formes géométriques : **aucun trait à main levée**) –
- * Les légendes peuvent être dedans (ou faites comme pour les dessins)
- * Bien utiliser la place disponible
- * Etre clair
- * Ne pas oublier le titre ... et ne pas faire de faute !

